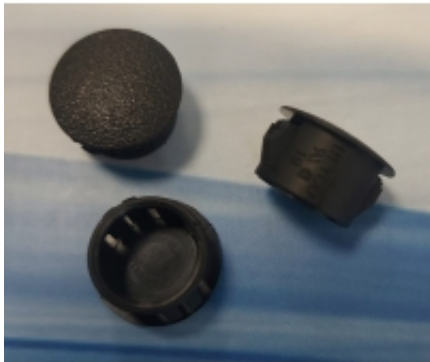


Link do produktu: <https://www.bhjanecki.pl/zaslepka-na-otwor-fi-14-3-mm-czarna-poliamid-202051-p-514.html>



ZASLEPKA na otwór fi 14,3 mm czarna poliamid 202051

Cena brutto	0,31 zł
Cena netto	0,25 zł
Dostępność	Dostępny z magazynu w Warszawie
Czas wysyłki	48 godzin
Numer katalogowy	202051
Kod producenta	2653
Producent	Heyman Manufacturing GmbH

Opis produktu

Poliamidowe zaślepki niewyciągalne o średnicy 14,3 mm stosuje się w różnorodnych aplikacjach, gdzie wymagane jest trwałe i estetyczne zamknięcie otworów w materiałach takich jak metal, tworzywa sztuczne czy drewno.

Główne zastosowania zaślepki poliamidowej do otworu fi 14,3 mm

Zamknięcie otworów montażowych – np. w obudowach, urządzeniach elektrycznych, szafach sterowniczych, aby chronić wnętrze przed kurzem, wilgocią i zanieczyszczeniami.

Zabezpieczenie przed dostępem – jako blokada otworów, które nie są używane, np. w panelach kontrolnych lub maszynach.

Wykończenie wizualne – estetyczne zakrycie otworów technologicznych w meblach loftowych, konstrukcjach przemysłowych czy wyrobach konsumenckich.

Izolacja i ochrona – w miejscach, gdzie otwór mógłby stanowić ryzyko uszkodzenia przewodów, kabli lub innych komponentów.

Automotive i elektronika – do zamykania otworów technologicznych w karoseriach, panelach czy sprzęcie elektronicznym.

Zalety zaślepek poliamidowych do otworów technologicznych

- **Wytrzymałość mechaniczna** – odporne na uderzenia i ścieranie.
- **Odporność chemiczna i termiczna** – niewrażliwe na działanie olejów, smarów oraz zmienne temperatury.
- **Trwałość** – dzięki niewyciągalnej konstrukcji zapewniają solidne mocowanie na stałe.
- **Prosty montaż** – łatwe w użyciu, bez konieczności dodatkowych narzędzi.

Zaślepki są powszechnie wykorzystywane w przemyśle, budownictwie, meblarstwie i elektrotechnice.

Specyfikacja zaślepki czarnej fi 14,3 mm

- Zaślepka do otworów w blasze na stałe zaślepia otwory o grubości ścianek do 3,2 mm
- Do zaślepiania otworów montażowych lub po wierceniu
- Zaślepka jest prosta, łatwa i szybka w montażu poprzez wciśnięcie palcem. Demontaż możliwy tylko od wewnątrz obudowy.
- Matowa czarna główka
- Posiada dopuszczenie UL- oraz CSA

- Zgodność z RoHS
- temp. pracy -35 st. C do +105 st. C
- Dzięki zastosowaniu materiału PA 6,6 są odporne na zużycie
- kraj pochodzenia USA

Nr katalogowy czarne 202051

Nr Heyco 2653

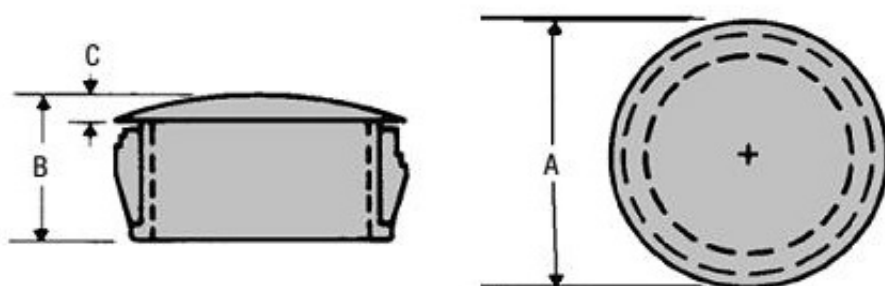
Średnica otworu montażowego 14,3 mm (możliwy montaż w nieco większym otworze)
maksymalna grubość ścianki 3,2 mm

Wymiary

A - 16,7 mm

B - 10,3 mm

C - 1,6 mm



Zaślepka czarna fi 14,3 mm poliamid

Specyfikacja zaślepki fi 14,3 mm w zakładce powyżej - DO POBRANIA.
cena za 1 szt. przy zamówieniu ilości minimalnej 20 szt.